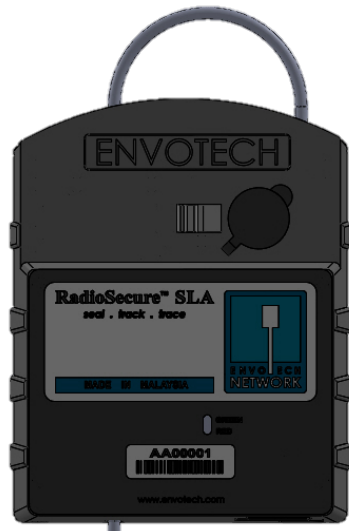




Precintado. Seguimiento. Rastreo.



RadioSecure™ SLA 4

Este producto innovador y original emplea la tecnología de identificación por radiofrecuencia (Radio-Frequency Identification, RFID) activa para **informar el estado** de los activos a través de los dispositivos RS-SLM o RS IVM a un sistema de seguridad y visibilidad de la cadena de suministro alojado y basado en la web. Gracias a su **sensor de seguridad que brinda protección contra las manipulaciones**, cualquier apertura no autorizada o cualquier infracción de los parámetros preestablecidos activan el envío de una notificación de eventos de inmediato. Este nivel de conocimiento facilita la adopción inmediata de medidas para garantizar la **integridad de la cadena de suministro**.

Características principales

- ✎ Instalación sin complicaciones.
- ✎ Cable flexible con carga de rotura de 1000 kgf para asegurar cualquier tipo de carga.
- ✎ Versión de cierre con llave o versión con motor, a fin de adaptarse a diferentes aplicaciones.
- ✎ Junto con RS-Site Manager, permite un flujo de funcionamiento automatizado y el funcionamiento sin conexión.
- ✎ Dispositivo resistente y aprobado por la industria.
- ✎ Alerta de tiempo de envío de <10 s.
- ✎ Diseño sin tornillos para mayor seguridad.
- ✎ Alertas de manipulación.
- ✎ Alertas de geoperimetrage.
- ✎ Intervalo de actualización de ubicación configurable por el usuario.
- ✎ Larga duración de la batería.

Beneficios

Protección de la integridad de la carga



- Las alertas y las actualizaciones de estado en tiempo real de la carga permiten implementar medidas de recuperación y reducir las pérdidas.

Automatización de procesos



- El sistema automatizado proporciona información para eliminar el error humano y automatizar la inspección del contenedor.

Monitoreo en cualquier momento y en cualquier lugar



- Sistema basado en la web, al que se accede mediante credenciales especiales. También disponible en una aplicación móvil.

Reducción de reclamaciones y riesgos



- Utilice análisis de datos del sistema para tomar medidas preventivas.

Mejora del servicio al cliente



- Haga sus entregas de productos perecederos de manera segura y a tiempo, mientras reduce los costos y aumenta la eficiencia.

Informes y análisis de datos



- Generación automática de un informe de una página en cada recorrido.

Aplicaciones

Contenedores | Cargas ferroviarias | Cámaras frigoríficas | ECTS | Seguimiento a campo travesía

ENVOTECH NETWORK SDN BHD (657306-W)

CORREO ELECTRÓNICO: presales@envotech.com.my

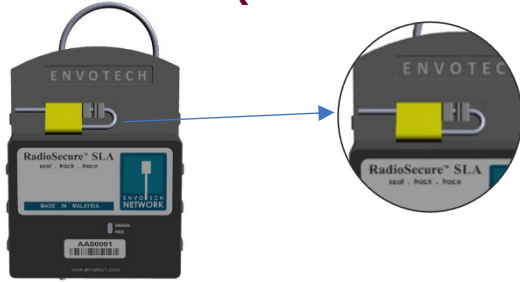
SITIO WEB: www.envotech.com

TELÉFONO: +605-5278287



Precintado. Seguimiento. Rastreo.

Especificaciones (versión estándar)



La versión estándar permite al usuario aplicar un cierre físico mediante un precinto indicativo o de seguridad que cumpla con la norma ISO 17712. Solo se puede abrir el cierre si se rompe el precinto que cumple con la norma ISO 17712.

Número de modelo	RS-SLA	RadioSecure™ Seal Lock Asset
Versión	SLA-4	Estándar
Aspectos físicos	Largo x Ancho x Profundidad Longitud del cable estándar por diámetro Peso por juego Color	120 mm x 90 mm x 60 mm 40 cm x 3.5 mm (personalización disponible a pedido) 400 g Negro
Aspectos ambientales	Temperatura de funcionamiento Temperatura de almacenamiento Humedad Impermeabilización	De -30 °C a 70 °C De -40 °C a 80 °C 95 % sin condensación IP67
Sistema inalámbrico	Frecuencia Potencia de transmisión activa Rango de radiofrecuencia BLE	Modulación QFSK ISM de 2.4 GHz <18 dBm (»100 mW) 500 m de línea de visión BLE 5.0
Aspectos eléctricos	Batería Capacidad de la batería Tipo de batería Drenaje de corriente activa Drenaje de corriente inactiva	Recargable, incorporada 1200 mAh Polímero de iones de litio <50 mA <0.02 mA
Aspectos mecánicos	Carga de rotura	>1000 kgf
Accesorios (opción complementaria)	K-Flex 1.5 Starseal 150	Precinto con cable de 1.5 mm, 300 unidades por caja Precinto de plástico de 150 mm, 1000 unidades por caja
Certificación	CE FCC	Sí Sí

ENVOTECH NETWORK SDN BHD (657306-W)

CORREO ELECTRÓNICO: presales@envotech.com.my

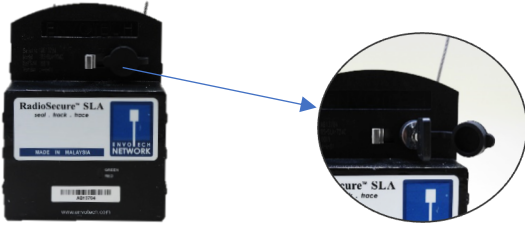
SITIO WEB: www.envotech.com

TELÉFONO: +605-5278287



Precintado. Seguimiento. Rastreo.

Especificaciones (versión de cierre con llave)



La versión de cierre con llave permite al usuario colocar físicamente el precinto mediante un sistema de cierre incorporado. El precinto solo se puede quitar con una llave. Esto proporciona una capa de seguridad adicional que no depende de la red.

Número de modelo	RS-SLA	RadioSecure™ Seal Lock Asset
Versión	SLA-k	Cierre con llave
Aspectos físicos	Largo x Ancho x Profundidad Longitud del cable estándar por diámetro Peso por juego Color	120 mm x 90 mm x 60 mm 40 cm x 3.5 mm (personalización disponible a pedido) 400 g Negro
Aspectos ambientales	Temperatura de funcionamiento Temperatura de almacenamiento Humedad Impermeabilización	De -30 °C a 70 °C De -40 °C a 80 °C 95 % sin condensación IP67
Sistema inalámbrico	Frecuencia Potencia de transmisión activa Rango de radiofrecuencia BLE	Modulación QFSK ISM de 2.4 GHz <18 dBm (»100 mW) 500 m de línea de visión BLE 5.0
Aspectos eléctricos	Batería Capacidad de la batería Drenaje de corriente activa Drenaje de corriente inactiva	Recargable, incorporada, de iones de litio 1200 mAh <50 mA <0.02 mA
Aspectos mecánicos	Carga de rotura Cierre con llave	>1000 kgf Cierre con llave incorporado <ul style="list-style-type: none"> • No requiere llave para cerrar. • Requiere llave para abrir.
Accesorios (opción complementaria)	K-Flex 1.5 Starseal 150	Precinto con cable de 1.5 mm, 300 unidades por caja Precinto de plástico de 150 mm, 1000 unidades por caja
Certificación	CE FCC	Sí Sí

ENVOTECH NETWORK SDN BHD (657306-W)



Precintado. Seguimiento. Rastreo.

Especificaciones (versión con motor)



La versión con motor permite al usuario colocar físicamente el precinto mediante un motor incorporado. El precinto se puede trabar y destrabar solo mediante una orden al RS-SLA. Esto proporciona una capa de seguridad adicional que requiere comunicación inalámbrica (over the air, OTA).

Número de modelo	RS-SLA	RadioSecure™ Seal Lock Asset
Versión	SLA-m	Motor
Aspectos físicos	Largo x Ancho x Profundidad Longitud del cable estándar por diámetro Peso por juego Color	120 mm x 90 mm x 60 mm 40 cm x 3.5 mm (personalización disponible a pedido) 400 g Negro
Aspectos ambientales	Temperatura de funcionamiento Temperatura de almacenamiento Humedad Impermeabilización	De -30 °C a 70 °C De -40 °C a 80 °C 95 % sin condensación IP67
Sistema inalámbrico	Frecuencia Potencia de transmisión activa Rango de radiofrecuencia BLE	Modulación QFSK ISM de 2.4 GHz <18 dBm (»100 mW) 500 m de línea de visión BLE 5.0
Aspectos eléctricos	Batería Capacidad de la batería Drenaje de corriente activa Drenaje de corriente inactiva	Recargable, incorporada, de iones de litio 1200 mAH <120 mA <0.02 mA
Aspectos mecánicos	Carga de rotura Colocación y retiro del precinto con sistema motorizado	>1000 kgf <ul style="list-style-type: none"> Activación o desactivación automáticas del cierre del precinto cuando se cumple la condición. Activación o desactivación manuales del cierre del precinto a través de una plataforma de software. Activación o desactivación del cierre del precinto con una tarjeta inteligente autorizada. Activación o desactivación del cierre del precinto con RS-Site Manager en puntos físicos críticos.
Accesorios (opción complementaria)	K-Flex 1.5 Starseal 150	Precinto con cable de 1.5 mm, 300 unidades por caja Precinto de plástico de 150 mm, 1000 unidades por caja
Certificación	CE FCC	Sí Sí

ENVOTECH NETWORK SDN BHD (657306-W)